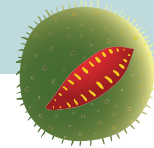
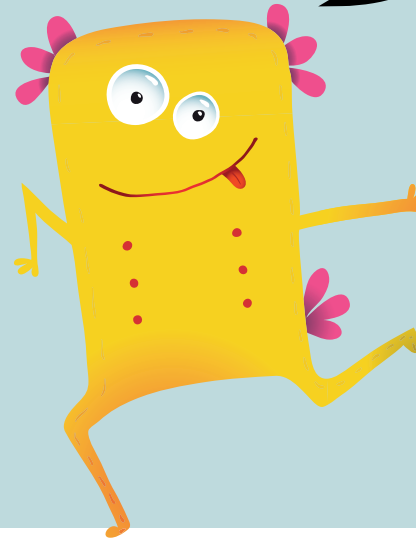


www.katzenfell.at

# ELTERNBERATUNG

für Erziehungsfragen in  
Ihrem Kindergarten



## KONTAKT

Erziehungsberatung des Landes Tirol  
Anichstrasse 40. 6020 Innsbruck  
Tel: +43 512 508 2972

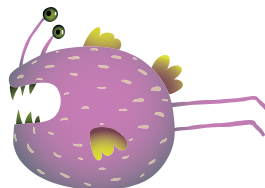
[erziehungsberatung-innsbruck@tirol.gv.at](mailto:erziehungsberatung-innsbruck@tirol.gv.at)  
[www.tirol.gv.at/gesellschaft-soziales/erziehungsberatung](http://www.tirol.gv.at/gesellschaft-soziales/erziehungsberatung)



# „ERZIEHUNG

ist Beispiel und Liebe,  
sonst nichts.“

*Friedrich Fröbel*



## LIEBE ELTERN!

Unsere Gesellschaft ändert sich ständig. Deshalb kann es eine **Herausforderung werden, „einfach“ Eltern zu sein** und die Bedürfnisse des eigenen Kindes wahrzunehmen und darauf zu reagieren.

Wenn es schwierig wird, ist es für jeden Menschen wichtig, die Unterstützung zu bekommen, die er braucht. **„Gemeinsam sind wir stark“** – in diesem Sinne können Sie mit uns Erziehungsfragen besprechen.

Das Elternbildungsprojekt **„Einfach Eltern sein“** dient der Information der Eltern über die Entwicklung ihres Kindes. Je besser Eltern informiert sind, desto geringer ist die Gefahr der Überforderung und sie reagieren in schwierigen Situationen gelassener.



**FOLGENDES ANGEBOT KÖNNEN SIE  
IN IHREM KINDERGARTEN IN ANSPRUCH NEHMEN**



## SPRECHSTUNDE

Regelmäßig stehen wir Ihnen in Ihrem im Kindergarten zur Verfügung. Hier haben Sie die Möglichkeit, unterschiedliche Themen aus Ihrem Erziehungsalltag mit uns zu besprechen wie z.B. Abschiedssituationen in der Kinderkrippe, Ängste Ihres Kindes, Streitigkeiten unter Geschwistern, etc.

## ELTERNGESPRÄCHSRUNDE

Eine kompetente Fachperson moderiert die Elterngesprächsrunde. Dabei erhalten Sie zu Beginn der Gesprächsrunde Informationen zu einem aktuellen Thema wie z.B. Umgang mit Handys, Intuition und Grenzen in der Erziehung, etc. Im Mittelpunkt steht jedoch der Erfahrungsaustausch zwischen den Eltern.

Die Termine für die Sprechstunden sowie der Elterngesprächsrunden erfahren Sie bei Ihrer Kindergartenpädagogin.

