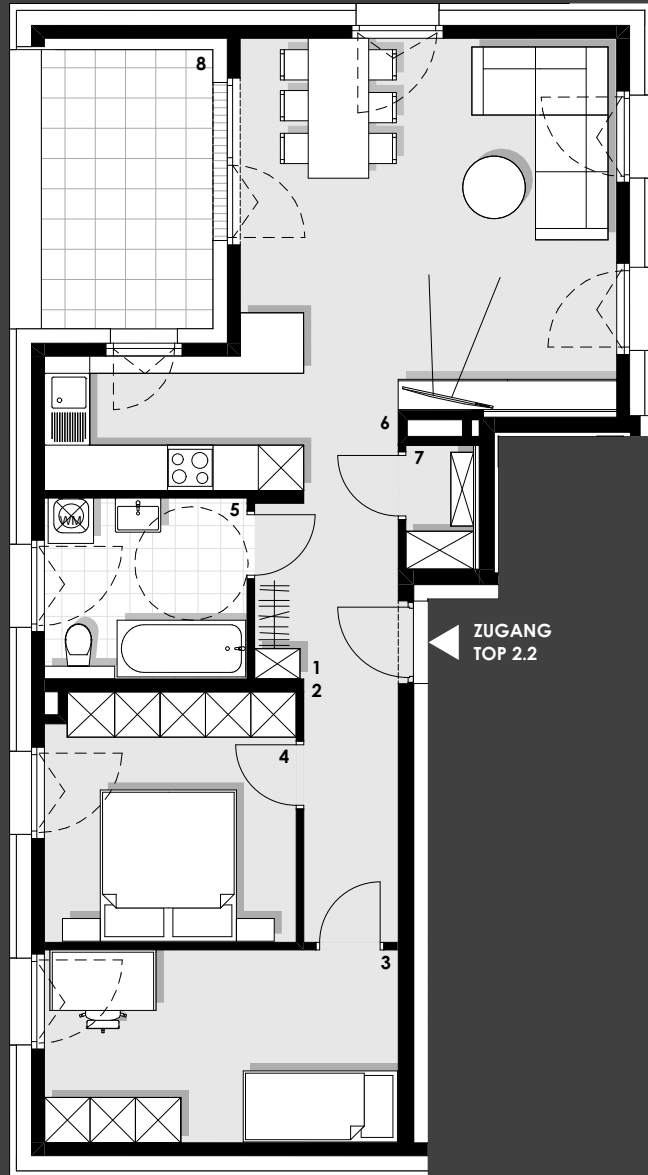


PROJEKT ZENTRUM KEMATEN



TOP 2.2 / 1.OBERGESCHOSS

Wohnnutzfläche: ca. 69,63m²
Loggiafläche: ca. 6,94m²

Legende: 1. Garderobe 4,56m², 2. Gang 4,25m², 3. Zimmer 01 11,67m², 4. Zimmer 02 10,65m², 5. Bad 6,26m², 6. Wohnküche 30,78m², 7. AR 1,46m², 8. Loggia 6,94m²

0 2 4 6 8 10m

bauwerk
Immobilien

unverbindlicher Einrichtungsvorschlag
Flächenangaben beziehen sich auf Rohbaumaße, ohne Wandputz, Verfließung, Schächte etc.

bauwerk ZK GmbH | Fürstenweg 70 | A - 6020 Innsbruck | FN 570891x |
www.bauwerk.tirol | info@bauwerk.tirol | T. 0512 284338 | M. 0664/8348875